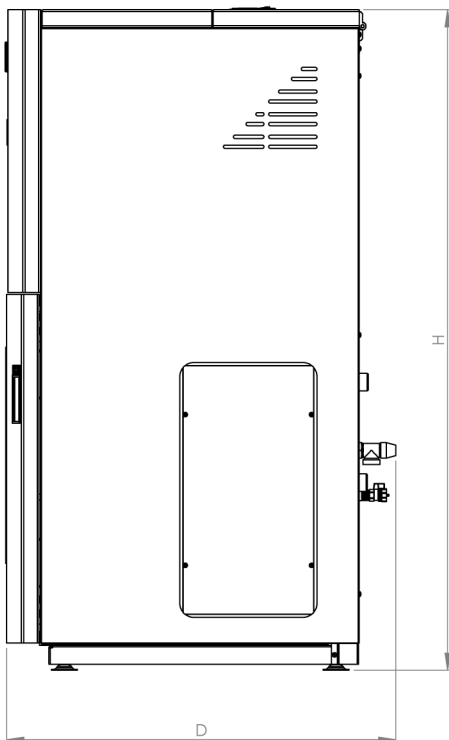
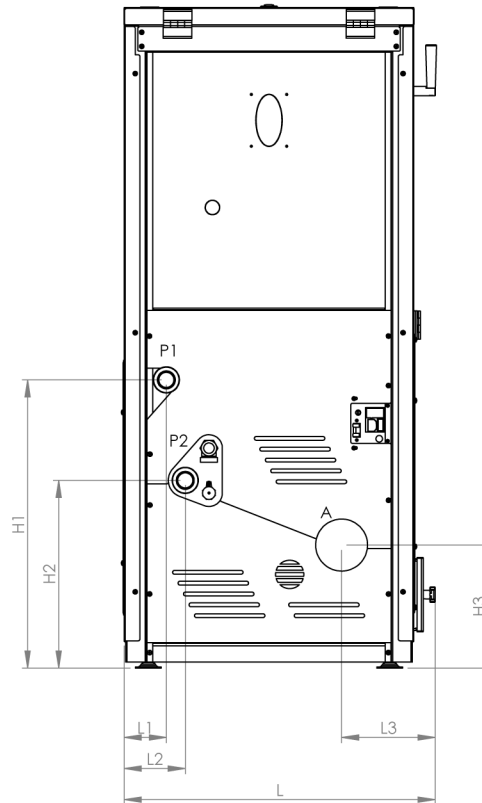
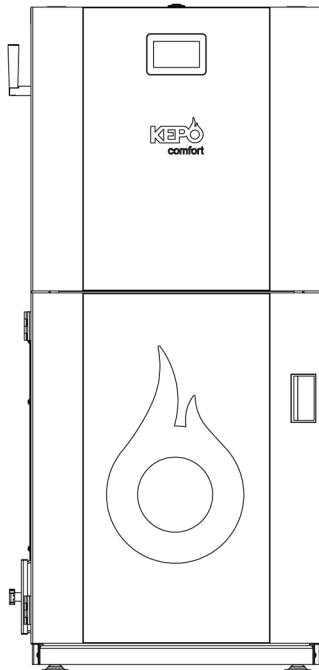


| | | |
|--|-----------------|---------------------------|
| Težina | kg | AC 280 / MC 272 |
| Visina | mm | 1430 |
| Širina | mm | 665 |
| Dubina | mm | 830 |
| Prečnik dimovodnih cevi | mm | 100 |
| Promaja | mbar | 0,10 |
| Kapacitet spremnika za pelet | kg | 75 |
| Potrošnja električne energije pri startu | W | 503 |
| Potrošnja električne energije u radu | W | 114 |
| Potrošnja u stand-by režimu | W | 4 |
| Nominalni napon | Vac | 220-240 |
| Nominalna frekvencija | Hz | 50 |
| Prečnik cevi za vodu | " | 1 |
| Prečnik cevi za sigurnosni ventil | " | 1/2 |
| Protok pumpe | l/h | 1300 |
| Ekspanziona posuda | l | 8 |
| Temperatura izduvnih gasova u nominalnom režimu rada | °C | 118,60 |
| Temperatura izduvnih gasova u minimalnom režimu rada | °C | 68,50 |
| Količina vode u kotlu | l | 72 |
| Snaga kotla | kW | min 6,00 – max 23,70 |
| Potrošnja peleta | kg/h | min 1,41 – max 5,47 |
| Iskorišćenje energije | % | min 89,60 – nominal 91,60 |
| Opseg podešavanja temperature vode | °C | min 60 – max 80 |
| Minimalna temperatura povratne vode | °C | 50 |
| Pritisak vode u kotlu | bar | min 0,60 – max 2,50 |
| Preporučena klasa peleta | EN303-5 EN plus | C1 - A1 |
| Klasa kotla | - | 5 |
| Energetska efikasnost kotla | - | A+ |
| Grejna površina | m ² | 130-220 |

NAPOMENA – U tabeli je prikazana preporučena snaga kotla prema grejnoj površini. Faktori koji utiču na određivanje snage kotla su: prosečna spoljna temperatura tokom zime, izolacija objekta, zadata temperatura unutar objekta, proračun sistema centralnog grejanja unutar objekta. Svaki objekat i potrebe korisnika su posebni i na osnovu toga Vaše stručno lice je u obavezi da proračuna gubitke energije, procenu postojećih instalacija i na osnovu toga odredi snagu kotla za Vaš objekat.



Keпо Comfort 25 - Tehnički crtež



| Element | Jedinica | AC 25 / MC 25 |
|------------------------|----------|---------------|
| Izdovna cev A | mm | Ø100 |
| Sigurnosni ventil 3bar | " | 1/2 |
| Polazni vod P1 | " | 1 |
| Povratni vod P2 | " | 1 |
| L1 | mm | 90 |
| L2 | mm | 130 |
| L3 | mm | 155 |
| H1 | mm | 640 |
| H2 | mm | 420 |
| H3 | mm | 280 |
| L | mm | 665 |
| H | mm | 1430 |
| D | mm | 830 |